

## Hlavní náhradní díly pro oddělovač vodovodního systému WaterUnit WS -YSR0000001

Č. pol.      Popis zařízení

---

**87      SWA0011**

Plovákový spínač  
Materiál plovacího tělesa: polypropylen,  
plovák: Ø 25 mm  
Typ kabelu: PVC kabel  
Délka kabelu: 1 m  
Maximální spínací napětí: 48 V  
Maximální spínací proud: 0,5 A



**82      EPM.084**

Doprovodné trubkové topení  
Jmenovitý výkon: 10 W/m  
Napětí: 230 V  
Samoregulační  
Materiál: plast



**89      AHV0165**

Přívodka  
Magnetický ventil typ 2518  
Připojení: zástrčka DIN EN 175301-803  
Materiál: plast



**84      GHN.062**

2cestný kulový kohout  
Jmenovitý průměr: 1 1/4 inch  
Průchod: Ø 32 mm  
Materiál: nerezová ocel  
Druh přípojky: IG-IG  
Způsob ovládání: páka  
Standardní verze



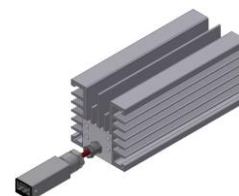
## Hlavní náhradní díly pro oddělovač vodovodního systému WaterUnit WS -YSR0000001

Č. pol.      Popis zařízení

---

**93      PRO0004**

Žebrované topení  
Jmenovitý výkon: 250 W  
Napětí: 230 V  
Samoregulační  
Materiál: hliník



**92      EPM0727**

Uzavřená lišta  
Typ kolejničky: TS 35  
Rozměry: 35 mm × 7,5 mm  
Tloušťka materiálu: 1 mm  
Délka: 75 mm  
Materiál: ocel  
Povrch: galvanicky zinkováno  
Norma: EN 50022  
Provedení: perforované  
Tvar otvoru: podélný otvor



**85      NSS0069**

Objímka upínací čelisti  
Rozsah upínání min.: 32 mm  
Rozsah upínání max.: 35 mm  
Materiál: ocel  
Povrch: pozinkováno



**91      HSC0203**

Spirálová hadice  
Název materiálu: ARMOFLEX  
Jmenovitý průměr: DN 25  
Vnitřní průměr: Ø 25 mm  
Tloušťka materiálu: 4 mm  
Délka: 50000 mm  
Materiál: PVC  
Vlastnosti: drátěná spirála  
Barva: průsvitná  
Přípustný tlak: 8 bar  
Výtlačná a sací hadice  
Teplota: -15 °C až +60 °C



## Hlavní náhradní díly pro oddělovač vodovodního systému WaterUnit WS -YSR0000001

Č. pol.      Popis zařízení

---

**83      EPM.041**

Magnetický ventil  
Počet přípojek: 2  
Počet spínacích poloh: 2cestný  
Řídicí jednotka: s nuceným ovládáním  
Funkční princip: NC (normálně zavřený)  
Druh přípojky: vnitřní závit  
Velikost připojení: G 1 inch  
Médium: tekutá neutrální média  
Objemový průtok: < 170 l/min  
Napětí: 230 V AC  
Teplota média: -10 °C až +80 °C  
Okolní teplota: 0 °C až +55 °C  
Magnetická cívka: ano  
Materiál krytu: mosaz  
Materiál těsnění: NBR



**88      NGE.517**

Přechodka  
Velikost připojení: vnější závit (AG) R 1 1/4 inch  
Max. vstupní tlak: 16 bar  
Výstupní tlak: 1,5–6 bar  
Materiál krytu: mosaz



**90      NDV0048**

Regulátor tlaku  
Velikost připojení: vnější závit (AG) R 1 1/4 inch  
Max. vstupní tlak: 16 bar  
Výstupní tlak: 1,5–6 bar  
Materiál krytu: mosaz



**81      YDC0216**

Čerpací blok pro zvýšení tlaku  
Se systémovým oddělovačem 150 l  
Dopravované množství: 8 m³/h  
Výkon: 3 kW  
Napětí: 400 V  
Tlak: 16 bar  
Materiál: nerezová ocel



## ***Hlavní náhradní díly pro oddělovač vodovodního systému WaterUnit WS -YSR0000001***

<b>Č. pol.</b>	<b>Popis zařízení</b>
----------------	-----------------------

---

<b>86</b>	<b>TFL000101</b>
-----------	------------------

Oplechování/kapotáž vodní jednotky WaterUnit

Pozinkovaný ocelový plech tl. 1mm

Profilace dle tvaru prvku